

リハビリブログ

12月はクリスマス！！各病棟では、患者様にクリスマスを楽しんでいただこうと、看護師、介護士、リハビリ職員で様々なクリスマス会を開催しました。

季節を感じ、楽しみ、笑顔になることは心身に良い影響を与えます。当日は、美味しいケーキやデザートを食べたり、プレゼントを渡したり、ゲームをしたりと大賑わい！インフルエンザやコロナウイルスの感染対策に配慮しながら、工夫を凝らしたクリスマス会になりました。1年のしめくりに、患者様の笑顔が何よりも私たちの活力になりました。



広報誌「優」のバックナンバーをご覧ください！

愛全病院広報誌「優」は、2006年創刊号から最新号まで、愛全会のホームページに掲載しています。ホームページアドレス又はQRコードからご覧いただけます。



<https://www.aizenkai.or.jp/info/document.php>



外来担当医師表

診療科目：内科・消化器内科・循環器内科・呼吸器内科
脳神経内科・リハビリテーション科・歯科

		月	火	水	木	金
午前	1 診	堀本	岡田(昌)	上杉	松井	井手
	2 診	岡田(祐)	山田	宮本	岡本	
	3 診		土橋(北大)	土橋(北大)		
	歯科	小崎	小崎	小崎	小崎	小崎
午後	1 診	井手	堀本	木下	岡田(昌)	岡田(昌)
	2 診	森谷			森谷	
	3 診	藤田			藤田	
	歯科	小崎	小崎	小崎(笹谷)	小崎	小崎

外来診療部長(代理)：松井 看護科長：鈴木



医療法人愛全会 愛全病院

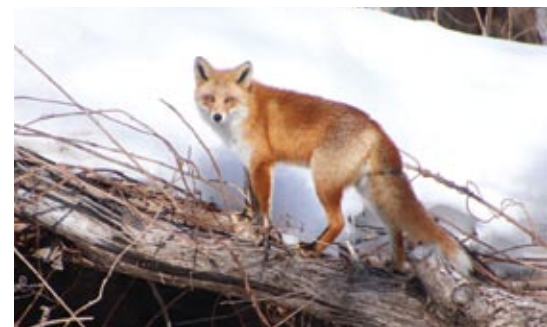
〒005-0813
札幌市南区川沿13条2丁目1番38号
Tel.011-571-5670 Fax.011-572-8005
<https://www.aizenkai.or.jp>



部署紹介「地域医療連携室」

主な行事・出来事

リハビリブログ



生命を大切にする心
思いやりを大切にする心
学ぶことを大切にする心



発行元：愛全病院広報委員会
表紙写真：地域医療連携室 佐野 純理菜
撮影場所：札幌市南区 真駒内公園



地域医療連携室



地域医療連携室は16名の医療相談員（以下MSWと略）が所属しており、多くのMSWが社会福祉士の資格を所持しております。社会福祉士とは身体的・精神的・環境上の理由で日常生活に支障がある方々を支援する国家資格の専門職です。その他にも精神分野に特化した支援を得意とする精神保健福祉士、看護師の資格を持つMSW、地域医療連携室専門の事務員も所属しており、様々な知識を出し合いながらスムーズでシームレスな患者様のサポートを実施できるよう日々奮闘しております。

・愛全病院地域医療連携室の強み

近年では、身寄りがなく入院に際し様々な困難や弊害が生じてしまう患者様も少なくありません。当院では身寄りのない患者様の入院中、退院後の生活でも不利益が発生しないよう、成年後見制度や介護保険の申請などの必要な手続きや金銭管理、物品の購入等の支援も行っています。多様な背景を鑑みた入退院支援の推進が、地域の医療機関・介護施設との信頼関係の構築にもつながっています。



・取り組み

入院受け入れ支援について

当院は入院患者様の多くが市内の急性期医療機関からの転院であり、月80～100件ほどの電話相談を地域医療連携室でお受けしています。日々、入院検討会議を開催し転院の日程を決定する通常の流れの他、施設やご自宅から即日の入院が必要な場合には柔軟に調整を図り受け入れをしています。

また、転院時の移動についても、状況によって当院からお迎えに伺う等、万全で円滑な受け入れ体制となることを目指しています。

退院支援について

入院中のスムーズな退院支援はもちろん、退院後の生活も見据えて支援をしています。患者様のあらゆる可能性を想定し、退院前カンファレンス、ケアマネジャーの調整、家屋調査の他、ニーズにあった各種サービスのご提案をさせていただきます。

広報活動について

関係機関への定期的な訪問による情報交換や、市内の医療機関との連携会議に出席し情報共有と連携強化を図っています。

地域との連携を強化するためのリーフレットの作成や、大学の就職説明会で当院の紹介を行っております。また、社会福祉士の実習生も積極的に受け入れ、将来のMSWの育成にも力を入れております。



▲ 連携室内の様子

主な行事・出来事

・イルミネーション

毎年、冬の風物詩として病院の外観と病院前の街路樹のイルミネーションを「さっぽろホワイトイルミネーション」の期間に合わせて実施しています。今冬は11月22日より毎日夕方頃から20時までライトアップを行っており、患者様も病室からご覧いただいています。3月14日まで実施しておりますので、来院された際には是非ご覧ください！



・院内飾り付け

患者様に四季を感じていただきたく、11月25日より1階エントランスホールを中心にクリスマスツリー等の飾り付けを行いました。クリスマス一色となったエリアは普段とは違う煌びやかな雰囲気にもまれ、入院患者様のみならず来院された方々にも喜んでいただきました。クリスマス期間が終わったあとはお正月飾りの飾り付けを行い、新年を迎えました。

